

**1.NP**

**LFT 1**  
Výtah osobní / v provozu  
(informační centrum)  
bude provedena demontáž  
1NP/2NP

**LFT 2**  
Výtah nákladní na nástupiště č. 1 / v provozu /  
bude provedena demontáž  
1NP/2NP

**LFT 3**  
Výtah stolový / bude provedena demontáž  
1NP/1PP

**LFT 4**  
Výtah nákladní / již demontován / v rámci  
demolic bude provedena demontáž oc. dveří  
1NP/1PP

**LFT 5**  
Nefunkční výtahová šachta / strojovna /  
demontován / tato zóna není v rámci projektu výtahů  
předmětem řešení  
1NP/2NP

**LFT 6**  
Výtah nefunkční, demontován / v rámci demolic bude provedena demontáž oc. dveří  
resp. zbývajících výtahových částí  
1NP/2NP

**LFT 7**  
Výtah není předmětem řešení /  
tato zóna není předmětem řešení  
1NP/2NP

**SEVERNÍ PRÍSTAVEK**

**SEVERNÍ VĚŽ**

**SEVERNÍ KŘÍDLO**

**CENTRÁLNÍ ČÁST**

**V1**  
Výtah osobní - služební  
1PP/1NP/2NP/3NP

**V2**  
Výtah osobní (osobo-nákladní) - pro veřejnost  
1NP/2NP

**V3**  
Výtah osobní - služební  
1NP/2NP/3NP/4NP

**LEGENDA:**

Výtahový šacht (Výtahový šacht)  
 Elektrická energie - šlapací, šlapací / Mat / uzemnění / ...  
 Ověřovací šachty (ověřované - do vertikálního prostoru, nefi stěby)

**Schéma polohy zařízení**

**V1** **V2** **V3**

**VÝTAH V2**

Počet stanic: 2  
 Počet nástupišť: 3  
 Zdvih: -4,050  
 ZNP: -4,050  
 INP: +0,000  
 Kabina: průchozí  
 Šachta: v I.N.P ŽB /  
 na nástupišti OK-hsko  
 Rozvaděč: dle v I.N.P

1.40

1.39

Čerpat jímka s poklopem

Dveře 1000/2100

-1050

V2

v02

ŠACHTA 2710

OVLÁDÁNÍ

1.48

1.49




1.50a  
S/2,260

**ROZVADĚČ VÝTAHU**

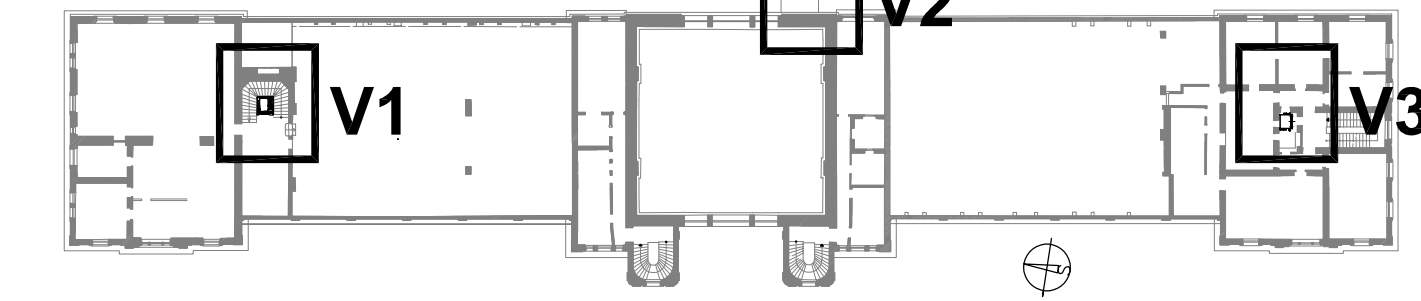
Centrální část


The floor plan illustrates the layout of the 1st floor, focusing on the lift shaft area. Key features include:

- Shaft Area:** A central rectangular area labeled 'V3' with dimensions '1200' and 'V03'. It is surrounded by a 'SKCHTA min.1150' (shaft clearance) and a 'Š6' (shaft width) dimension.
- Entrance/Exit:** A door labeled 'H' is located at the top of the shaft area.
- Dimensions:** Various dimensions are provided for the shaft and surrounding areas, including '1.72', '1.76', '1.75', '1.64', '1.65', and '1.66'.
- Technical Specifications:**
  - VÝTAH V3<sup>1.74</sup>**
  - Počet stanic: 4** (Number of stations: 4)
  - Počet nástupišť: 4** (Number of platforms: 4)
  - Zdvih: +12,570** (Rise: +12,570)
  - 4NP: +12,570**
  - 3NP: +8,570**
  - 2NP: +3,380**
  - 1NP: +0,000**
  - Kabina: neprůchozí** (Car: non-passable)
  - Šachta: zdléná** (Shaft: elongated)
  - Rozvaděč: 1NP** (Controller: 1NP)
- Other Labels:** 'SACHTA min.1485' (shaft clearance min. 1485), '1.76.1', '1.76', '1.75', '1.64', '1.65', '1.66', '1.77', '1.78', '1.79', '1.80', '1.81', '1.82', '1.83', '1.84', '1.85', '1.86', '1.87', '1.88', '1.89', '1.90', '1.91', '1.92', '1.93', '1.94', '1.95', '1.96', '1.97', '1.98', '1.99', '2.00', '2.01', '2.02', '2.03', '2.04', '2.05', '2.06', '2.07', '2.08', '2.09', '2.10', '2.11', '2.12', '2.13', '2.14', '2.15', '2.16', '2.17', '2.18', '2.19', '2.20', '2.21', '2.22', '2.23', '2.24', '2.25', '2.26', '2.27', '2.28', '2.29', '2.30', '2.31', '2.32', '2.33', '2.34', '2.35', '2.36', '2.37', '2.38', '2.39', '2.40', '2.41', '2.42', '2.43', '2.44', '2.45', '2.46', '2.47', '2.48', '2.49', '2.50', '2.51', '2.52', '2.53', '2.54', '2.55', '2.56', '2.57', '2.58', '2.59', '2.60', '2.61', '2.62', '2.63', '2.64', '2.65', '2.66', '2.67', '2.68', '2.69', '2.70', '2.71', '2.72', '2.73', '2.74', '2.75', '2.76', '2.77', '2.78', '2.79', '2.80', '2.81', '2.82', '2.83', '2.84', '2.85', '2.86', '2.87', '2.88', '2.89', '2.90', '2.91', '2.92', '2.93', '2.94', '2.95', '2.96', '2.97', '2.98', '2.99', '3.00', '3.01', '3.02', '3.03', '3.04', '3.05', '3.06', '3.07', '3.08', '3.09', '3.10', '3.11', '3.12', '3.13', '3.14', '3.15', '3.16', '3.17', '3.18', '3.19', '3.20', '3.21', '3.22', '3.23', '3.24', '3.25', '3.26', '3.27', '3.28', '3.29', '3.30', '3.31', '3.32', '3.33', '3.34', '3.35', '3.36', '3.37', '3.38', '3.39', '3.40', '3.41', '3.42', '3.43', '3.44', '3.45', '3.46', '3.47', '3.48', '3.49', '3.50', '3.51', '3.52', '3.53', '3.54', '3.55', '3.56', '3.57', '3.58', '3.59', '3.60', '3.61', '3.62', '3.63', '3.64', '3.65', '3.66', '3.67', '3.68', '3.69', '3.70', '3.71', '3.72', '3.73', '3.74', '3.75', '3.76', '3.77', '3.78', '3.79', '3.80', '3.81', '3.82', '3.83', '3.84', '3.85', '3.86', '3.87', '3.88', '3.89', '3.90', '3.91', '3.92', '3.93', '3.94', '3.95', '3.96', '3.97', '3.98', '3.99', '4.00', '4.01', '4.02', '4.03', '4.04', '4.05', '4.06', '4.07', '4.08', '4.09', '4.10', '4.11', '4.12', '4.13', '4.14', '4.15', '4.16', '4.17', '4.18', '4.19', '4.20', '4.21', '4.22', '4.23', '4.24', '4.25', '4.26', '4.27', '4.28', '4.29', '4.30', '4.31', '4.32', '4.33', '4.34', '4.35', '4.36', '4.37', '4.38', '4.39', '4.40', '4.41', '4.42', '4.43', '4.44', '4.45', '4.46', '4.47', '4.48', '4.49', '4.50', '4.51', '4.52', '4.53', '4.54', '4.55', '4.56', '4.57', '4.58', '4.59', '4.60', '4.61', '4.62', '4.63', '4.64', '4.65', '4.66', '4.67', '4.68', '4.69', '4.70', '4.71', '4.72', '4.73', '4.74', '4.75', '4.76', '4.77', '4.78', '4.79', '4.80', '4.81', '4.82', '4.83', '4.84', '4.85', '4.86', '4.87', '4.88', '4.89', '4.90', '4.91', '4.92', '4.93', '4.94', '4.95', '4.96', '4.97', '4.98', '4.99', '5.00', '5.01', '5.02', '5.03', '5.04', '5.05', '5.06', '5.07', '5.08', '5.09', '5.10', '5.11', '5.12', '5.13', '5.14', '5.15', '5.16', '5.17', '5.18', '5.19', '5.20', '5.21', '5.22', '5.23', '5.24', '5.25', '5.26', '5.27', '5.28', '5.29', '5.30', '5.31', '5.32', '5.33', '5.34', '5.35', '5.36', '5.37', '5.38', '5.39', '5.40', '5.41', '5.42', '5.43', '5.44', '5.45', '5.46', '5.47', '5.48', '5.49', '5.50', '5.51', '5.52', '5.53', '5.54', '5.55', '5.56', '5.57', '5.58', '5.59', '5.60', '5.61', '5.62', '5.63', '5.64', '5.65', '5.66', '5.67', '5.68', '5.69', '5.70', '5.71', '5.72', '5.73', '5.74', '5.75', '5.76', '5.77', '5.78', '5.79', '5.80', '5.81', '5.82', '5.83', '5.84', '5.85', '5.86', '5.87', '5.88', '5.89', '5.90', '5.91', '5.92', '5.93', '5.94', '5.95', '5.96', '5.97', '5.98', '5.99', '6.00', '6.01', '6.02', '6.03', '6.04', '6.05', '6.06', '6.07', '6.08', '6.09', '6.10', '6.11', '6.12', '6.13', '6.14', '6.15', '6.16', '6.17', '6.18', '6.19', '6.20', '6.21', '6.22', '6.23', '6.24', '6.25', '6.26', '6.27', '6.28', '6.29', '6.30', '6.31', '6.32', '6.33', '6.34', '6.35', '6.36', '6.37', '6.38', '6.39', '6.40', '6.41', '6.42', '6.43', '6.44', '6.45', '6.46', '6.47', '6.48', '6.49', '6.50', '6.51', '6.52', '6.53', '6.54', '6.55', '6.56', '6.57', '6.58', '6.59', '6.60', '6.61', '6.62', '6.63', '6.64', '6.65', '6.66', '6.67', '6.68', '6.69', '6.70', '6.71', '6.72', '6.73', '6.74', '6.75', '6.76', '6.77', '6.78', '6.79', '6.80', '6.81', '6.82', '6.83', '6.84', '6.85', '6.86', '6.87', '6.88', '6.89', '6.90', '6.91', '6.92', '6.93', '6.94', '6.95', '6.96', '6.97', '6.98', '6.99', '7.00', '7.01', '7.02', '7.03', '7.04', '7.05', '7.06', '7.07', '7.08', '7.09', '7.10', '7.11', '7.12', '7.13', '7.14', '7.15', '7.16', '7.17', '7.18', '7.19', '7.20', '7.21', '7.22', '7.23', '7.24', '7.25', '7.26', '7.27', '7.28', '7.29', '7.30', '7.31', '7.32', '7.33', '7.34', '7.35', '7.36', '7.37', '7.38', '7.39', '7.40', '7.41', '7.42', '7.43', '7.44', '7.45', '7.46', '7.47', '7.48', '7.49', '7.50', '7.51', '7.52', '7.53', '7.54', '7.55', '7.56', '7.57', '7.58', '7.59', '7.60', '7.61', '7.62', '7.


	<p><b>LEGENDA:</b></p> <p>Prípoky TZB (Pevný prívod elektrické energie – silnoproud, slaboproud / Mař / uzemnění / ...)</p>	<p> Výtah – rozváděč, servisní panel (vnitřní prostor před rozváděčem pro servis, vyprošťování, ...)</p>
	<p>Odvětrání šachty (přirozené – do venkovního prostoru, řeší stoba)</p>	

### Schéma polohy zařízení





Severní věž	Severní část	Centrální část	Jižní část	Jižní věž
Změna:	Název změny:		Datum:	Provedl:
Investor:				
 <p><b>SPRÁVA ŽELEŽNIČNÝ DOPRAVNÍ CESTY, s. o.</b>          sídlem Dlážděná 1003/7          Praha 1, 186 00 Nové Město</p>			<p><b>SŽDC s. o.</b>          Státní správa západ          Sokolovská 278 / 1955          190 00 Praha 9</p>	

 <b>SAGASTA</b> s.r.o. Novodvorská 1010 / 14, 142 00 Praha 4 - Lhotka	<b>A8000</b> ATELIER 8000 spol. s r.o. Radniční 7, 370 01 České Budějovice
---	--

<p>METROPROJEKT Praha a.s. nám. I. P. Pavlova 1786/2</p>		<p>Souprava čelo:</p>
<p>generální ředitel: Ing. David Krása tel.: +420 296 154 105 www.metroprojekt.cz info@metroprojekt.cz</p>		

Hlavní inženýr projektu:	Podpis: 	Název a účel účel:
Ing. arch. Hana Vermachová		<b>Rekonstrukce výpravní budovy v žst. České Budějovice hl. n.</b>
tel.: +420 296 154 303		Dokumentace pro provádění stavby
Stupeň: PDPS		

Zpracovatelství úřad: <div style="text-align: right;"><b>S80</b></div> tel.: <b>+420 296 154 400</b> Vedoucí úřadu: <b>Ing. Jakub Huml</b>	Název části díla: <div style="text-align: center;"> <b>TECHNOLOGICKÁ ČÁST</b>  <b>OSTATNÍ TECHNOLOGICKÁ ZAŘÍZENÍ</b>  <b>OSOBNÍ VÝTAHY</b> </div>	D D 4
---	--	----------

Odpovídající projektant:		Podpis:
Ing. Martin Duran		
Vypracoval:		Podpis:
Ing. Martin Duran		
Štát, znak:	V20/2040	Datum:
Počet listů:	18A4	Měřítko:
		1:50-200
Název dokumentu:		
<b>Dispozice technologie Púdorys 1.NP</b>		
Číslo příl.:		
<div style="display: flex; justify-content: space-between;"> <span>ICD :</span> <span>17    7241    005    04    04    01</span> </div>		